

# Depuis maintenant 20 ans STERLAN réalise vos installations VDI



## Câblage informatique, téléphonique, alarme, vidéo ou électrique :

- En fibre optique
- Catégorie 5E
- Catégorie 6
- Catégorie 6A
- ..... blindé ou non
- Ou autre ...
- Extension sur réseau existant
- Tirage de câble cuivre ou fibre optique  
en intérieur mais aussi en extérieur
- Maintenance réseau  
(ponctuelle ou dans le cadre d'un abonnement  
annuel de maintenance)
- Plan de recollement
- Audit sur réseaux existant



## Souplesse d'intervention

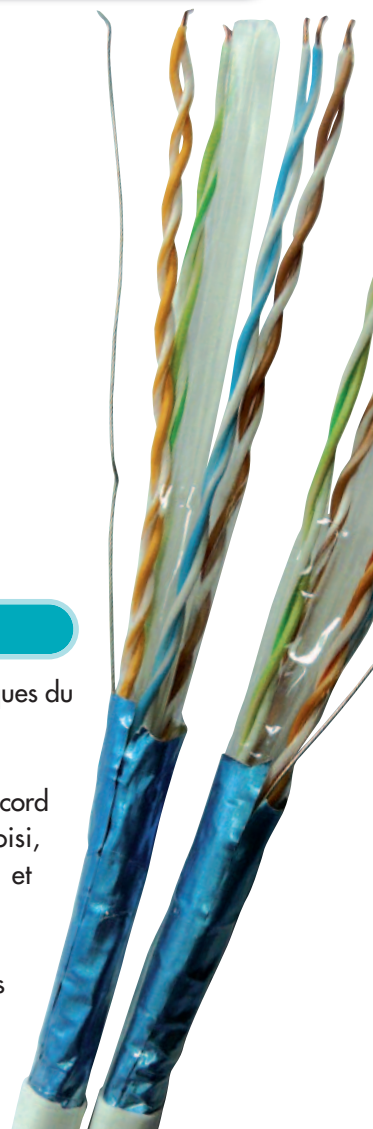
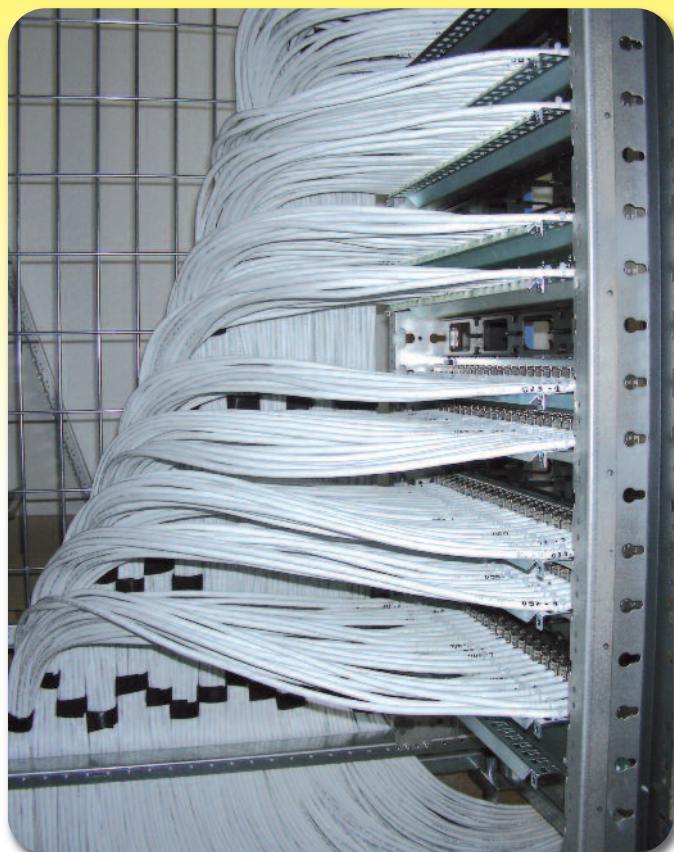
Les dates d'intervention sont planifiées avec le client pour répondre aux besoins des utilisateurs. La disponibilité du réseau informatique est maîtrisée

pour ne pas perturber la bonne marche de l'entreprise notamment lorsque des coupures réseaux sont nécessaires.

## Flexibilité et réactivité

Notre flexibilité et notre réactivité nous permettent de nous adapter aux besoins et aux évolutions de dernières minutes souhaitées par le client y compris en cours de réalisation des travaux.

Notre devis vous présentera un prix global détaillé pour l'ensemble de la prestation.



## Devis / Etude

**Une étude technique est réalisée conjointement avec le client pour mettre en évidence les options à retenir et les implications de coût qu'elles induisent.**

Nos services techniques élaborent un devis sur plan ou après visite préalable.

Une réunion est alors organisée avec le responsable du projet d'installation.

Le dossier du projet (devis + fiches techniques du matériel proposé + plans) est présenté.

Les contraintes techniques sont validées (accord sur les voies de passage, le matériel choisi, repérage, type de contrôle à effectuer et l'aspect esthétique du travail achevé).

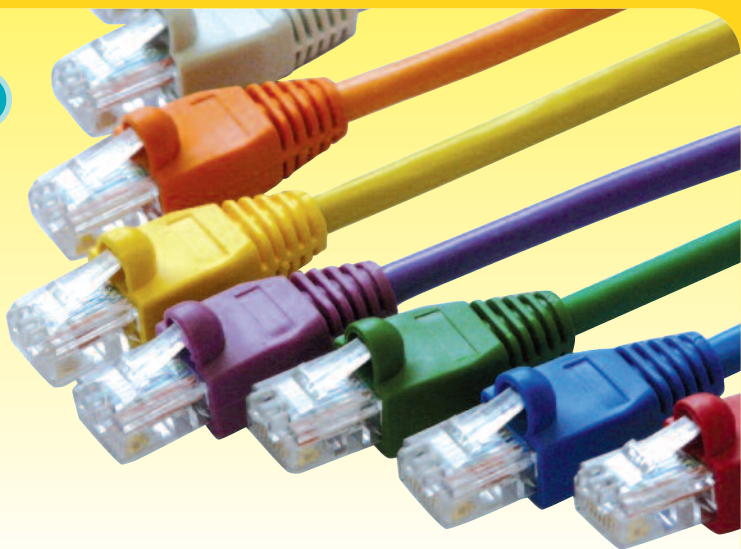
Les locaux sont laissés propres et les déchets évacués.

## Répérage

Vos équipes techniques peuvent prendre en charge la gestion du réseau en toute simplicité.

Vous décidez du repérage à mettre en place (type, modalité, couleur des jarretières, autres...), ou vous choisissez notre méthode standard de repérage, sur les prises, les panneaux et autres le cas échéant.

Dans tout les cas, le schéma de repérage vous est fourni afin que vous puissiez prendre en charge la gestion du réseau câblé.



## Contrôle et rapport

Les travaux réalisés donnent lieu à une certification en conformité avec le câblage souhaité.

La recette de câblage ainsi que la certification du réseau vous sont remis lors de la réception du chantier.

Des rapports complémentaires peuvent être fournis sur demande.

## Matériel utilisé

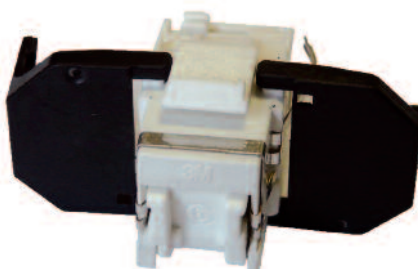
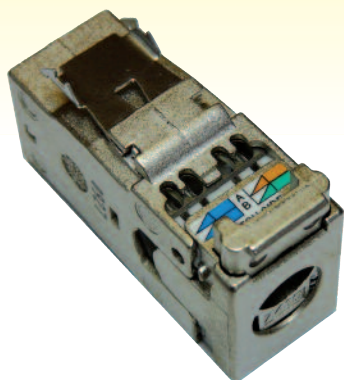
STERLAN installe principalement des produits



et



**Dans tous les cas, le câble, la fibre, les connecteurs, les baies de brassage, et les panneaux utilisés sont fabriqués par des constructeurs internationaux reconnus.**



\*Marques déposées